

# Configuración Internet Explorer 7.0

## Condiciones de uso

Este documento está sujeto a modificaciones sin previo aviso, estas modificaciones serán publicadas en la página Web <http://www.vuce.gov.co>

## INDICE

Condiciones de uso .....	3
CONFIGURACIÓN DE INTERNET EXPLORER .....	4

**Ministerio de Comercio, Industria y Turismo**

© Oficina de Sistemas de Información  
Calle 28 No. 13 A-15, 2do. Piso  
Teléfono (57) 6067676 • Fax (57) 3411580  
[www.mincit.gov.co](http://www.mincit.gov.co)

## CONFIGURACIÓN DE INTERNET EXPLORER

**Siempre se debe hacer esta configuración, se haya adquirido o no el Aplicativo VUCE**

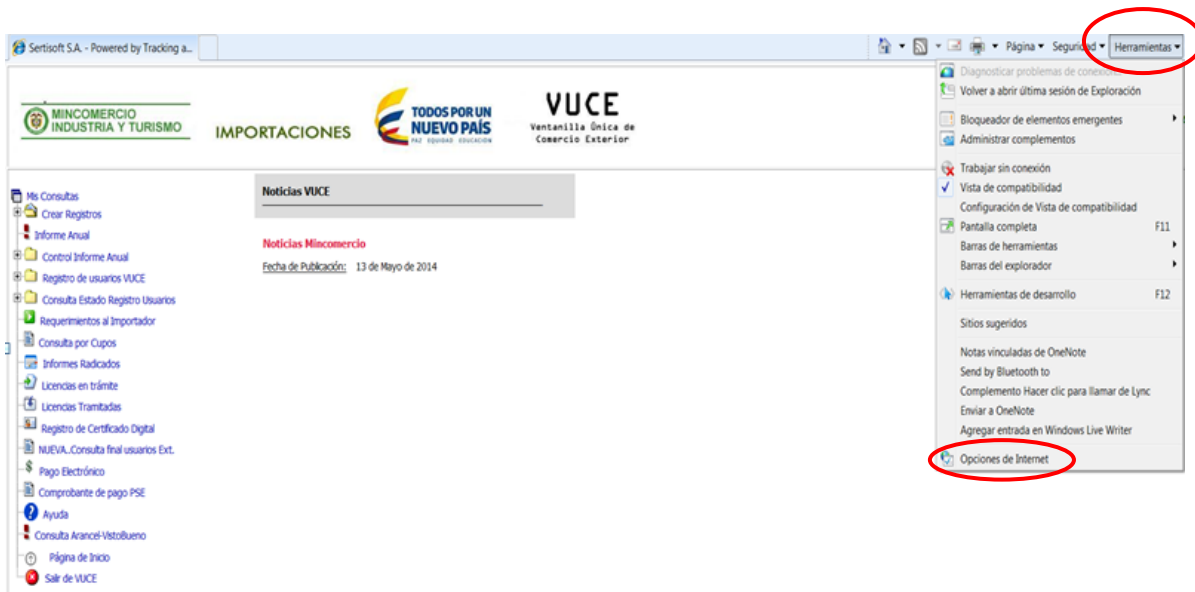
### Requisitos

Navegador Web Internet Explorer 7.0

### CONFIGURACIÓN

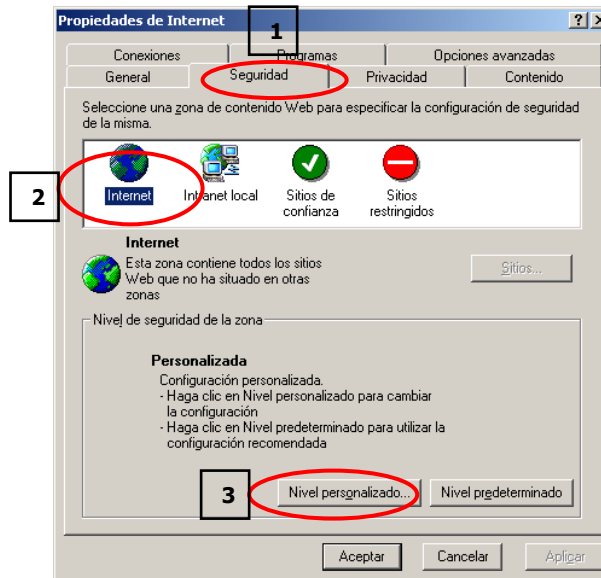
1. Ingrese a Internet Explorer y seleccione la opción **Herramientas** del menú principal

Cuando se despliegue el menú de Herramientas de clic sobre **Opciones de Internet...**

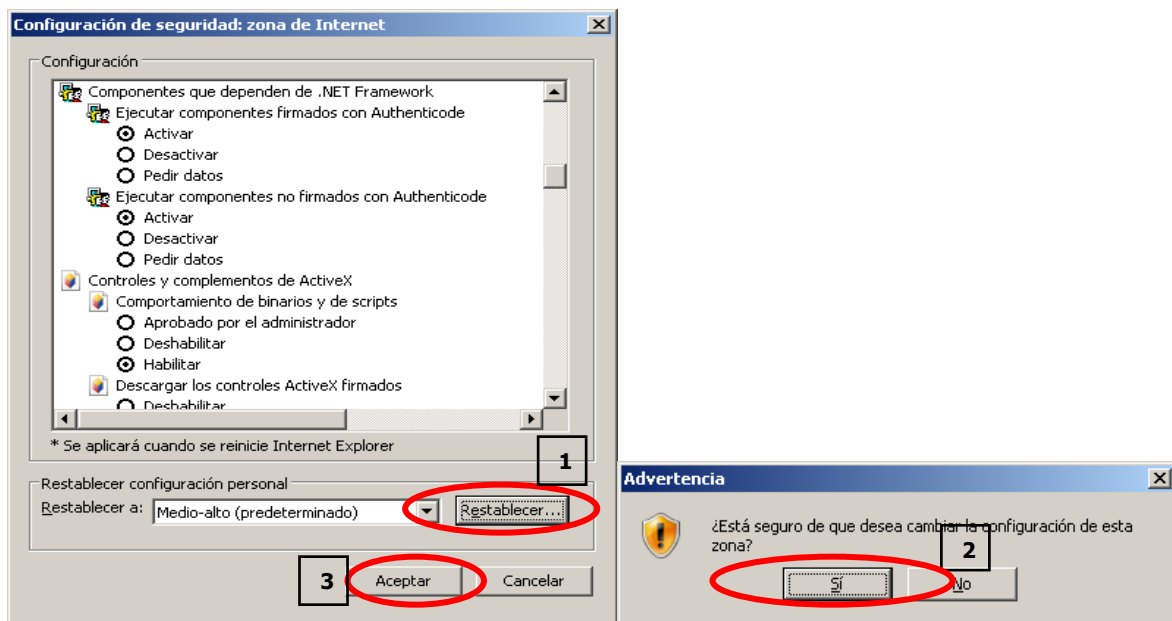


OFICINA SISTEMAS DE INFORMACION

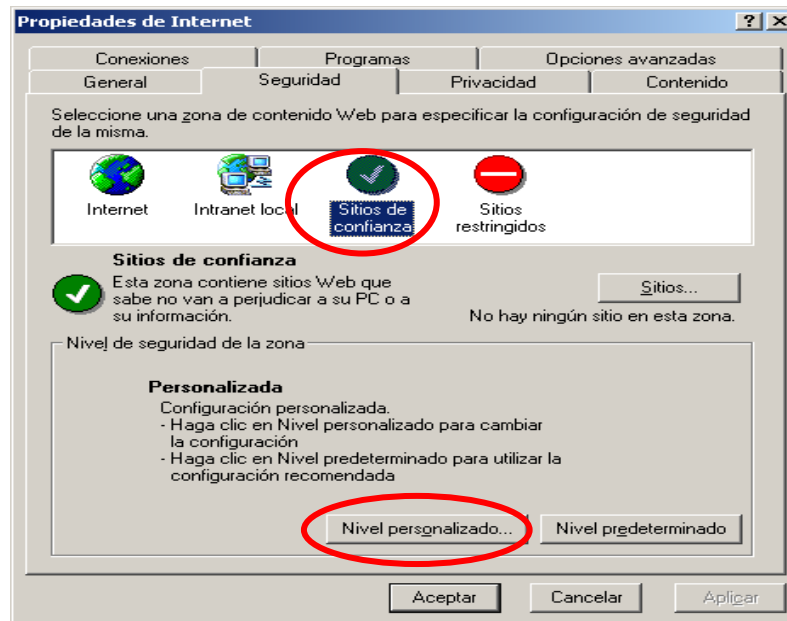
2. Seleccione la pestaña **Seguridad**, luego Seleccione la zona Web **Internet** y de clic sobre el botón **Nivel Personalizado...**



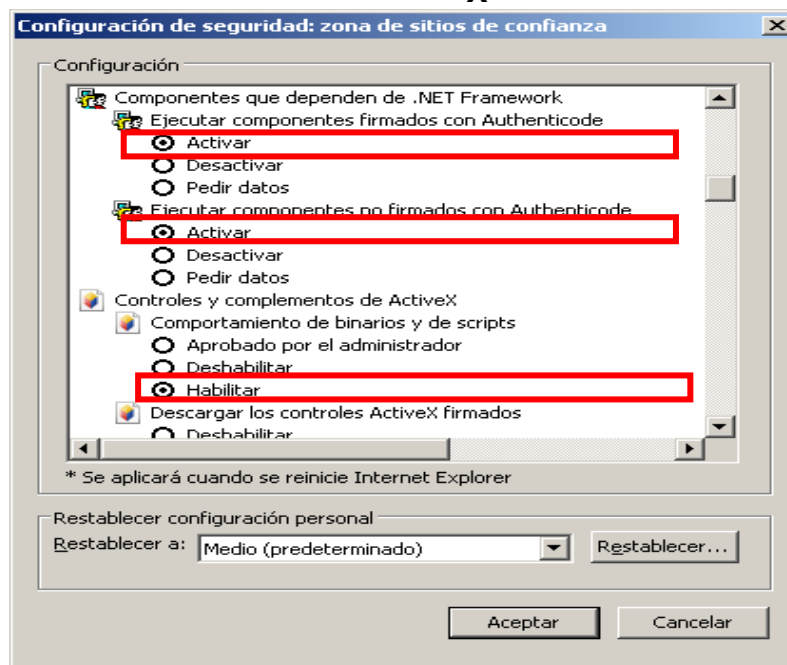
3. Activar el botón **Reestablecer...** confirme el cambio de configuración y luego el botón **aceptar**



- Escoja **Sitios de Confianza** como zona de contenido Web para especificar la configuración de seguridad y dé clic sobre el botón **Nivel Personalizado...**

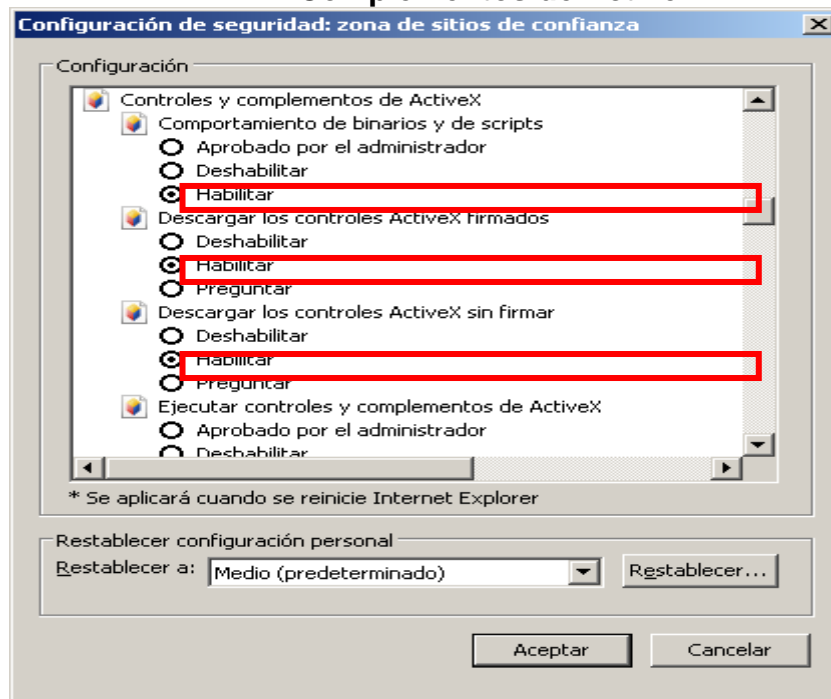


- Active Todos los Componentes, controles y complementos de Active X

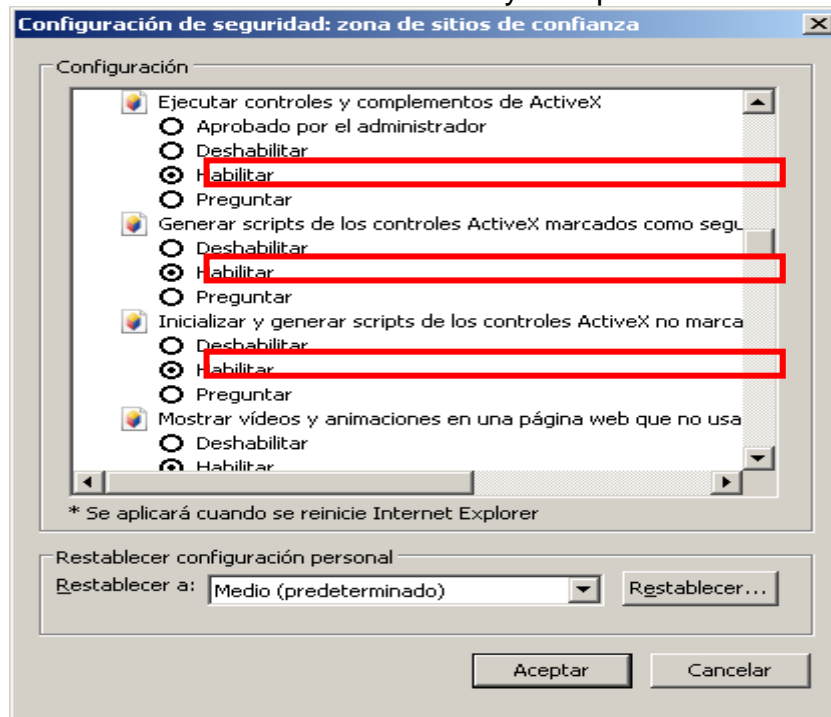


OFICINA SISTEMAS DE INFORMACION

## 6. Continuación... Sitios de Confianza: Habilitar Controles y Complementos de ActiveX



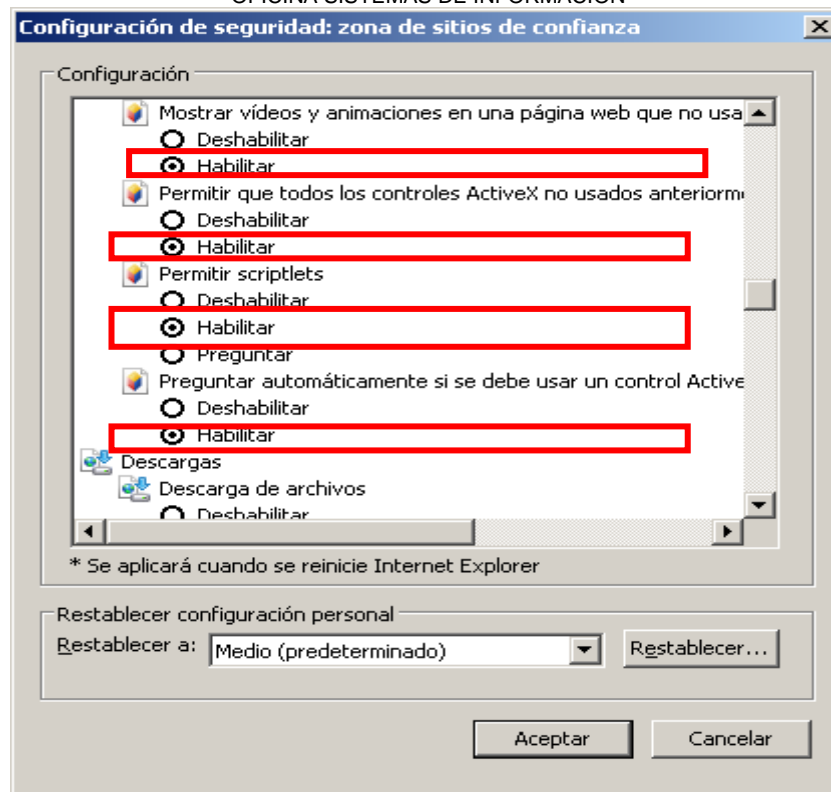
### Sitios de Confianza: Habilitar Controles y Complementos de Active X



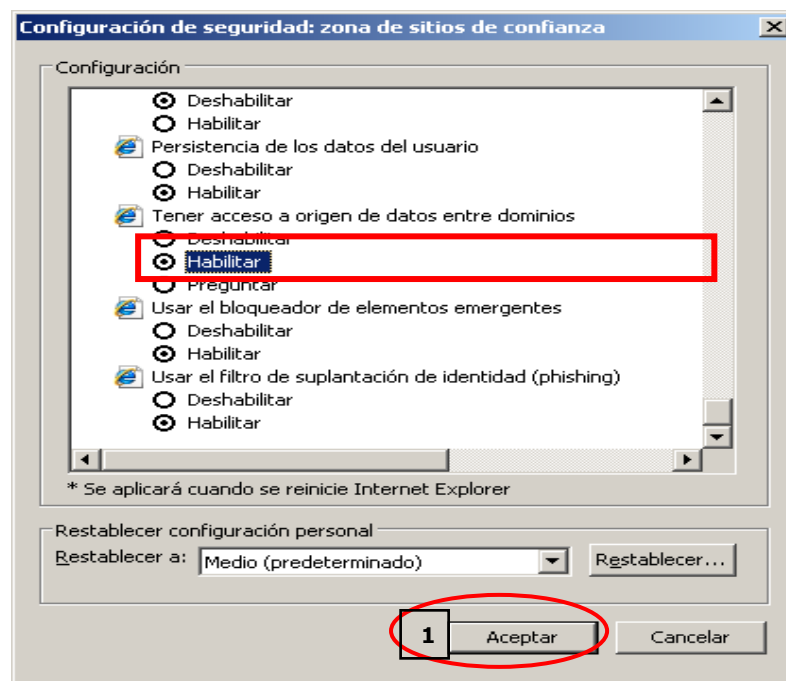
### Sitios de Confianza: Habilitar Controles y Complementos de Active X



OFICINA SISTEMAS DE INFORMACION

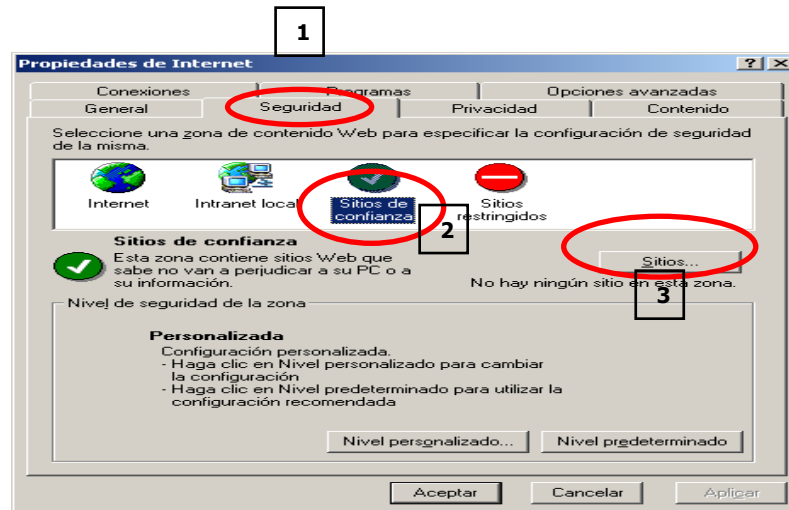


Sitios de Confianza: Habilitar Controles y Complementos de Active X



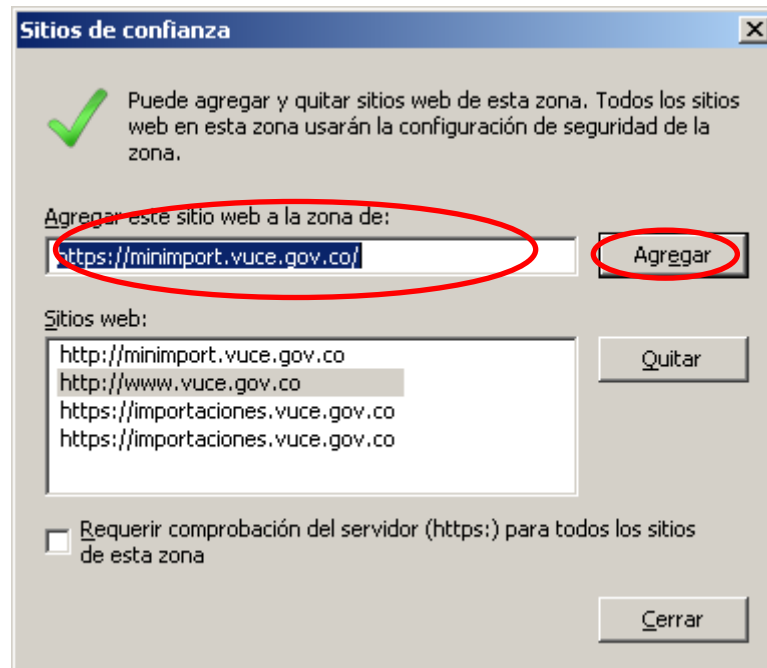
OFICINA SISTEMAS DE INFORMACION

7. Seleccione la opción Seguridad, Seleccione **Sitios de confianza** y de clic sobre el botón **Sitios**

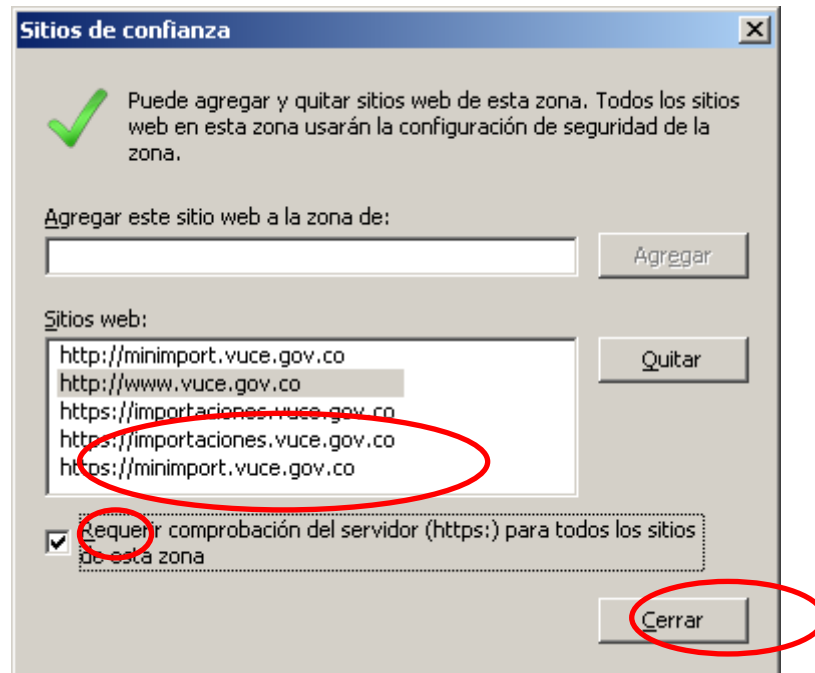


En el campo, agregar estos sitios Web a la Zona, escriba <https://minimport.vuce.gov.co>

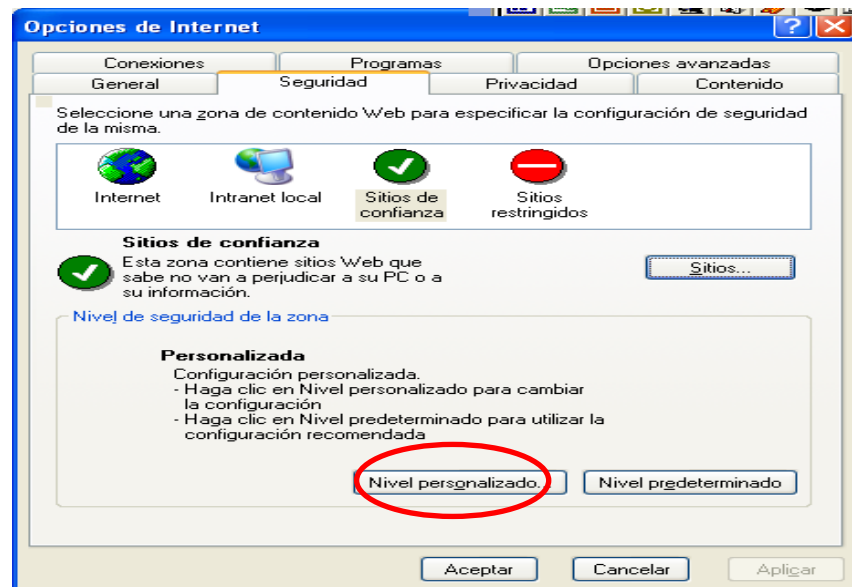
De clic en el botón Agregar



8. Activar el cuadro, **Requerir comprobación del servidor (https:) para todos los sitios de esta zona** De clic en Aceptar



9. De clic en Aceptar para salir de la configuración Opciones de Internet



Queda terminada la configuración, la cual debe estar siempre así.