

VENTANILLA ÚNICA - REGISTRO EN LÍNEA

Ministerio de Comercio, Industria y Turismo

Configuración Internet Explorer



El progreso
es de todos

Mincomercio

VENTANILLA ÚNICA - REGISTRO EN LÍNEA

INDICE

CONDICIONES DE USO.....	3
CONFIGURACIÓN DE INTERNET EXPLORER.....	3





VENTANILLA ÚNICA - REGISTRO EN LÍNEA

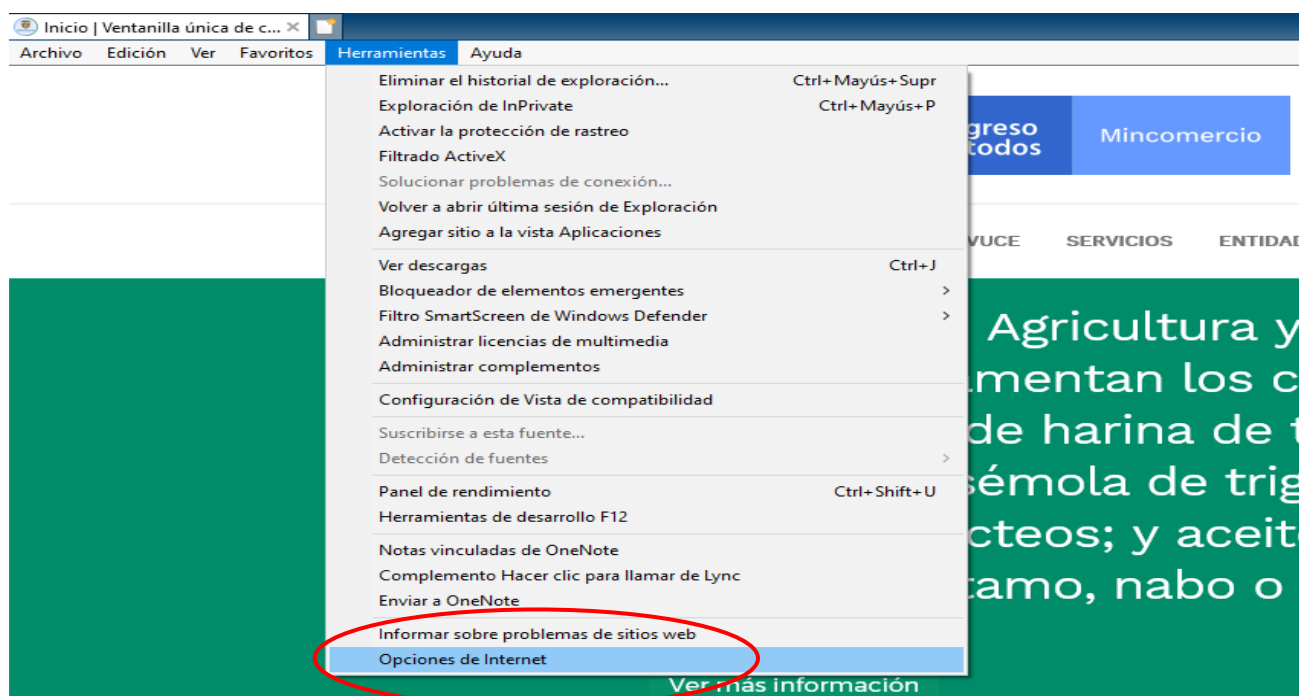
CONFIGURACIÓN DE INTERNET EXPLORER

Requisitos

Navegador Web Internet Explorer

CONFIGURACIÓN

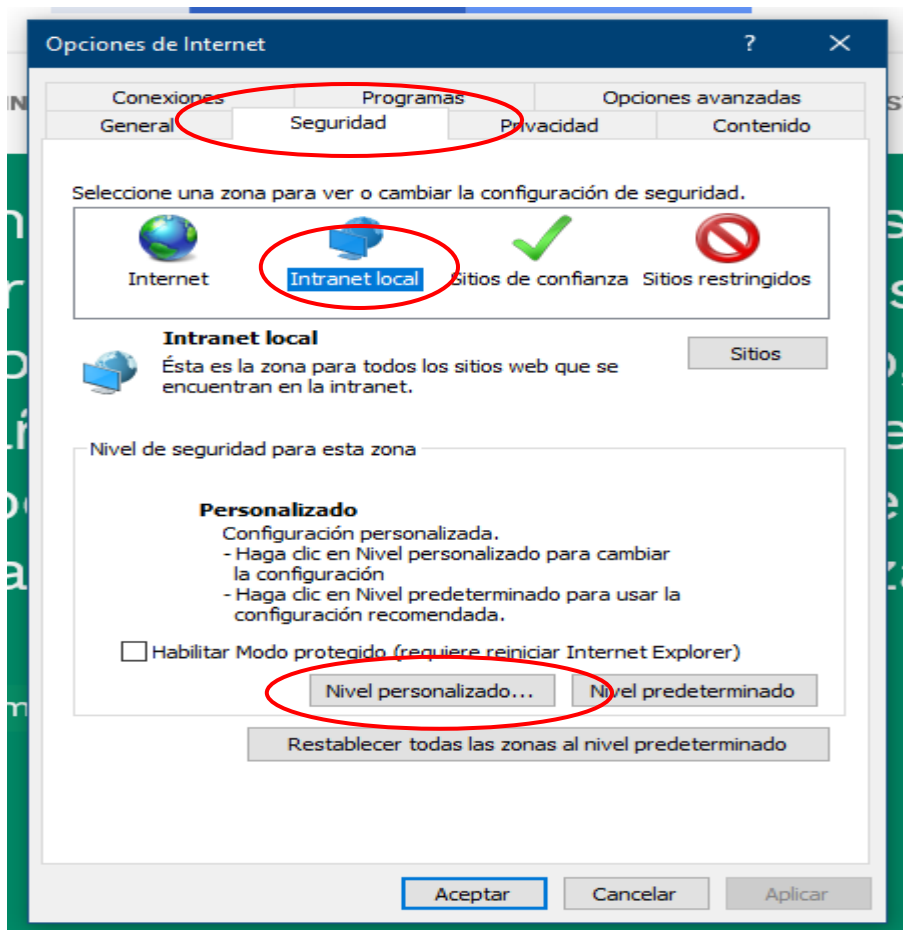
1. Ingrese a Internet Explorer y seleccione la opción **Herramientas** del menú principal
Cuando se despliegue el menú de Herramientas de clic sobre **Opciones de Internet...**





VENTANILLA ÚNICA - REGISTRO EN LÍNEA

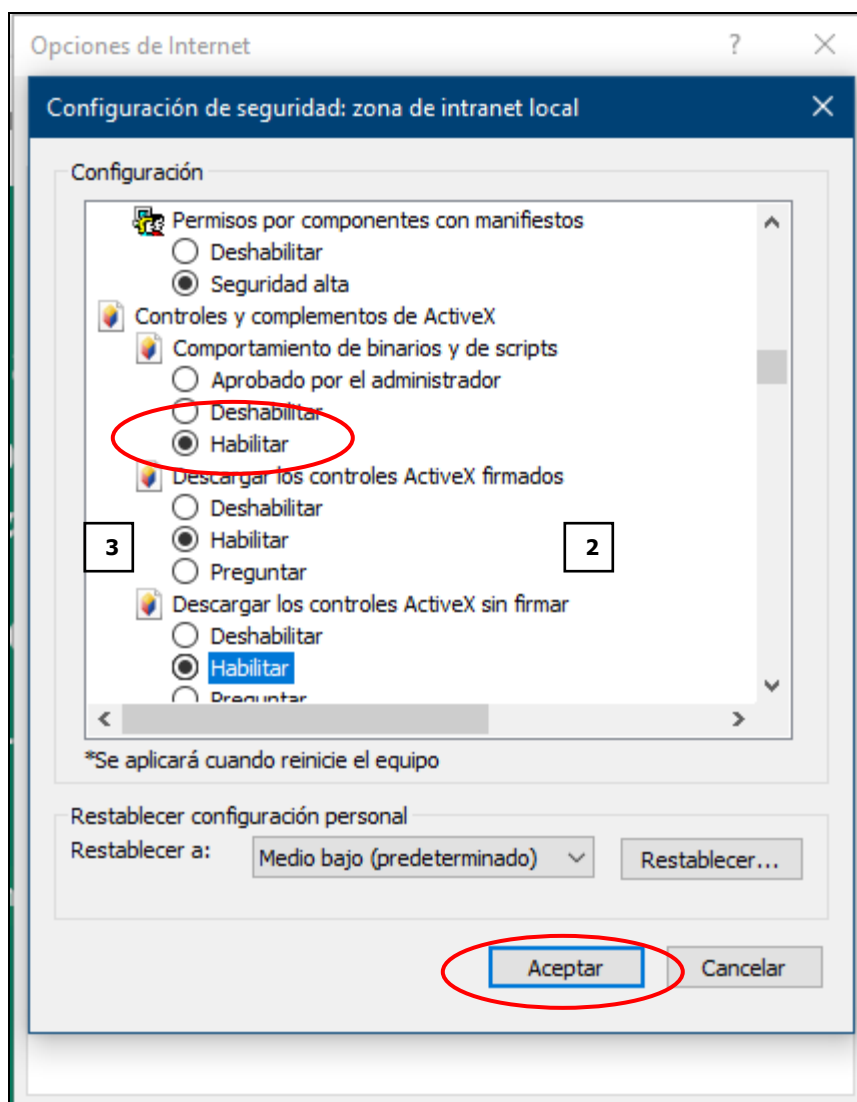
2. Seleccione la pestaña **Seguridad**, luego Seleccione la zona **Internet** Y De clic sobre el botón **Nivel Personalizado...**





VENTANILLA ÚNICA - REGISTRO EN LÍNEA

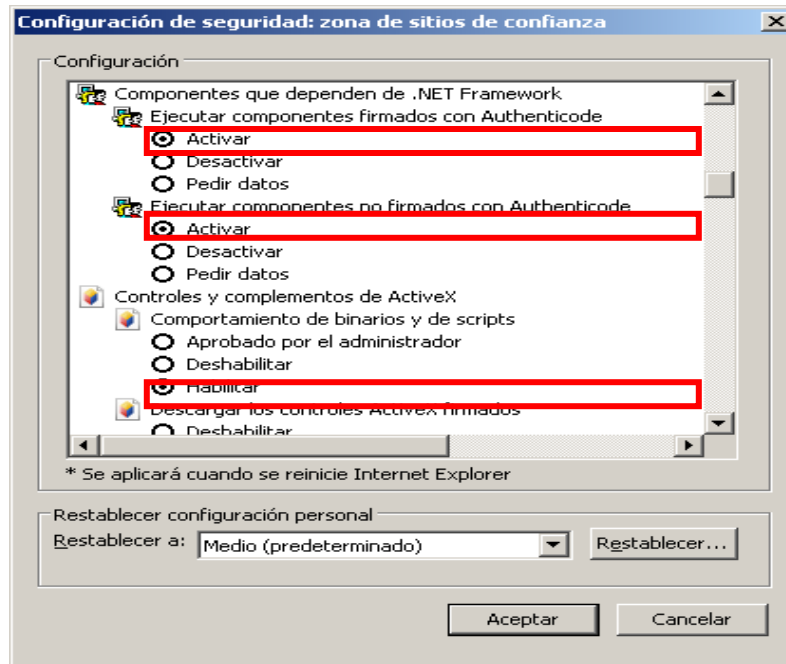
3. Deben buscar todos los controles y complementos de ActiveX y colocarlos todos en estados **Habilitar**





VENTANILLA ÚNICA - REGISTRO EN LÍNEA

Buscar los controles y complementos de ActiveX y colocarlos todos en estados **Habilitar**



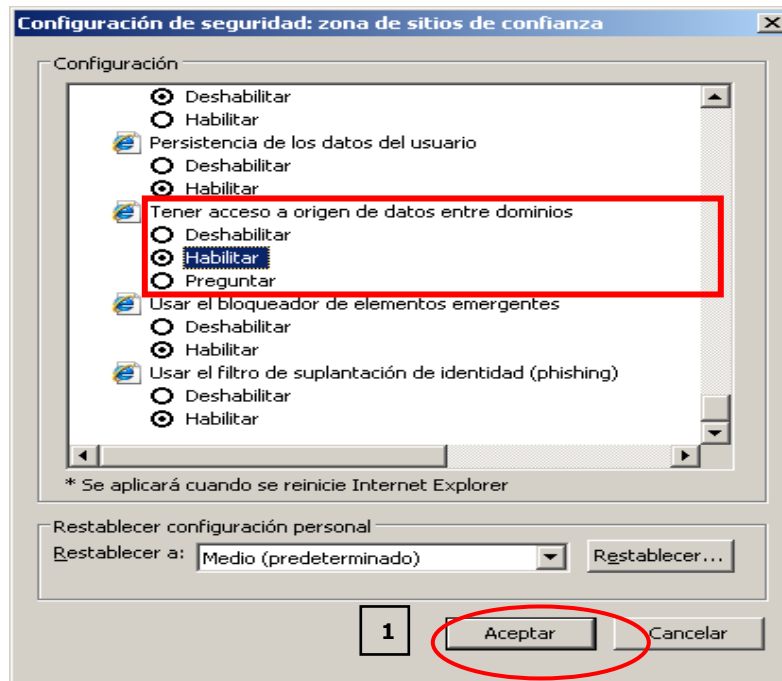
Continuación... Sitios de Confianza: Habilitar Controles y Complementos de ActiveX

Después de activar los controles de ActiveX, se debe ir casi al final de esta ventana y buscar la opción que dice “**Tener acceso a origen de datos entre dominios**” y colocarlo en estado Habilitar, claro si no está en ese estado.



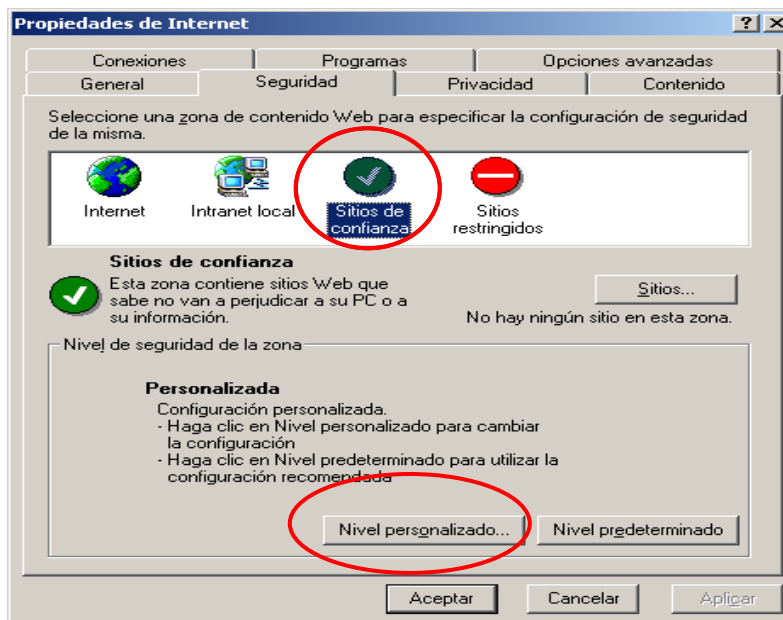


VENTANILLA ÚNICA - REGISTRO EN LÍNEA



Por último, dar clic sobre el botón Aceptar y confirme el cambio de configuración.

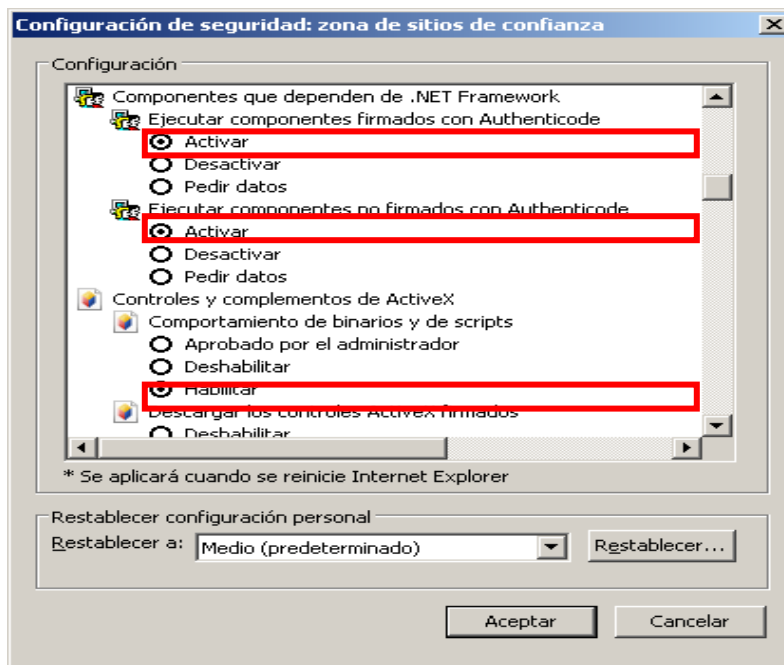
4. hacer ahora, el mismo proceso pero ahora con los **Sitios de Confianza** como zona de contenido Web para especificar la configuración de seguridad y dé clic sobre el botón **Nivel Personalizado...**





VENTANILLA ÚNICA - REGISTRO EN LÍNEA

Buscar los controles y complementos de ActiveX y colocarlos todos en estados **Habilitar**



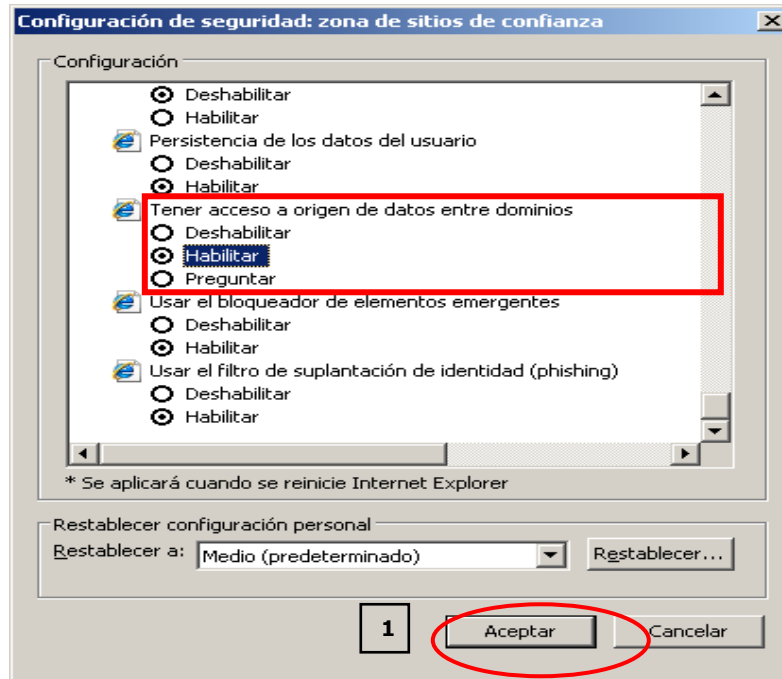
Continuación... Sitios de Confianza: Habilitar Controles y Complementos de ActiveX

Después de activar los controles de ActiveX, se debe ir casi al final de esta ventana y buscar la opción que dice “**Tener acceso a origen de datos entre dominios**” y colocarlo en estado Habilitar, claro si no está en ese estado.

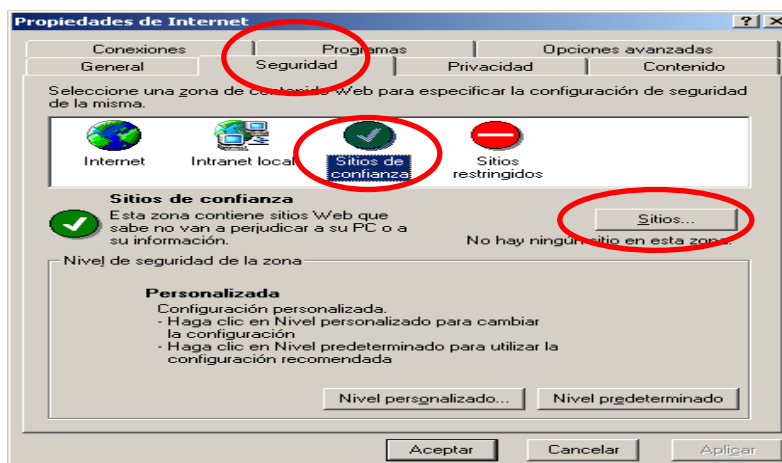




VENTANILLA ÚNICA - REGISTRO EN LÍNEA



5. Seleccione la opción Seguridad, Seleccione **Sitios de confianza** y de clic sobre el botón **Sitios**





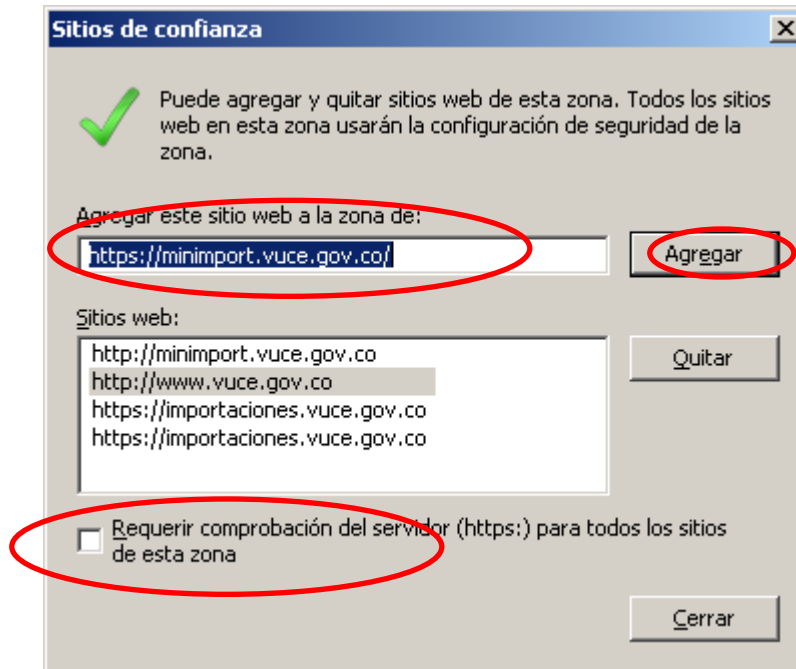
El progreso
es de todos

Mincomercio

VENTANILLA ÚNICA - REGISTRO EN LÍNEA

En el campo, agregar estos sitios Web a la Zona, escriba <https://minimport.vuce.gov.co>

De clic en el botón Agregar

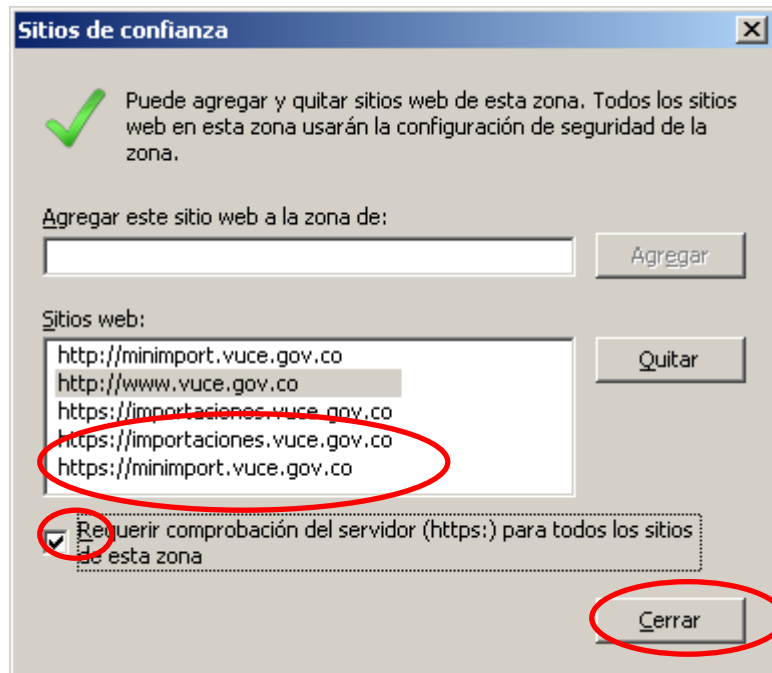


Activar el cuadro, **Requerir comprobación del servidor (https:) para todos los sitios de esta zona**
De clic en Aceptar

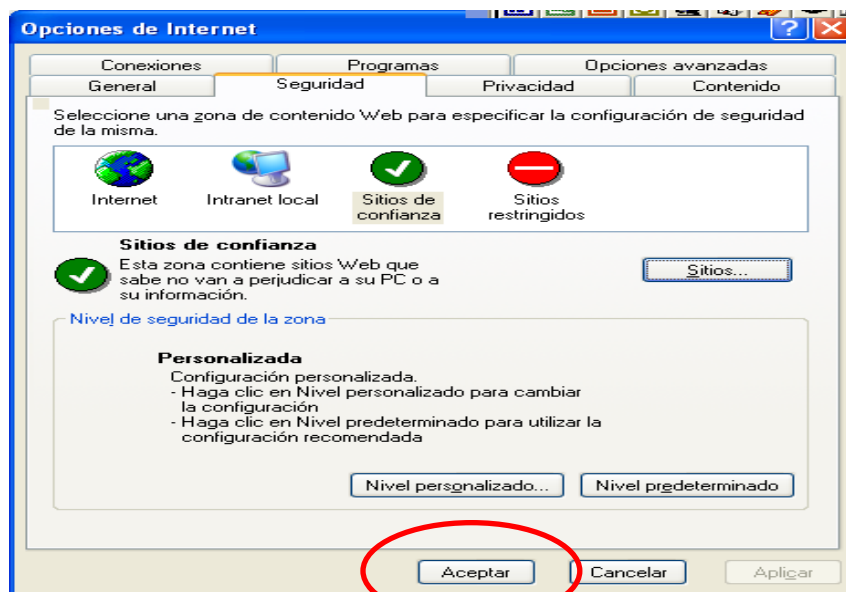




VENTANILLA ÚNICA - REGISTRO EN LÍNEA



6. De clic en Aceptar para salir de la configuración Opciones de Internet





El progreso
es de todos

Mincomercio

VENTANILLA ÚNICA - REGISTRO EN LÍNEA

Condiciones de uso

Este documento está sujeto a modificaciones sin previo aviso, estas modificaciones serán publicadas en la página Web <http://www.vuce.gov.co>.



GD-FM-039.v7